



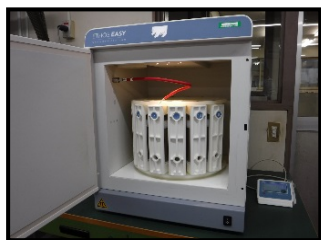
RoHS10 項目の分析結果を最短 4 営業日でご報告!!

各種機器を用いた精密分析にて、試料が到着してから**最短で 4 営業日***で結果をご連絡できる体制を整えております。当社は 2006 年 7 月の施行以前から RoHS 指令（ヨーロッパ EU における規制）に関する試験には豊富な実績があります。

精密分析に加え、スクリーニング分析も対応可能です。詳しくは、**当社 研究開発部 竹下、五月女(内線 246、377)**までお問い合わせください。

精密分析で使用する装置および機器

マイクロウェーブ分解装置



マイクロ波を試料に照射し、加熱・加圧することにより、固体試料や含有有機物を分解し、溶液化する装置

溶媒抽出装置

(ソックスレー又は超音波抽出機)

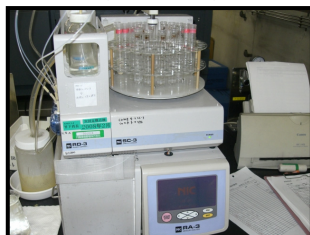


ICP 発光分光分析装置 (ICP-OES)



測定対象：Cd、Pb

還元化原子吸光光度計 (CV-AAS)



測定対象：Hg

吸光光度計 (UV-VIS)



測定対象：Cr⁶⁺

ガスクロマトグラフィー質量分析計 (GC/MS)



測定対象：フタル酸エステル類
臭素系難燃剤

スクリーニング分析で使用する機器

蛍光 X 線分析装置(EDX)



測定対象：金属元素

試料に X 線を照射し、発生した各元素に特有の蛍光 X 線を検出する装置

パイロライザー付ガスクロマトグラフィー質量分析計(Py-GC/MS)



測定対象：フタル酸エステル類

固体及び液体試料を加熱し、発生した気体を GC/MS に導入し測定する装置

- * 試料到着日の翌日から数えて 4 営業日となります。
- * 結果の速報値は、当社の Web システムをご利用いただくか、TEL、FAX 又はメールでのご連絡となります。
- * 試料の前処理(粉碎、切断等)が不要なものに限ります (ご相談ください)。
- * 試料のばらつき、試験検査結果値が高い場合など再度分析が必要な場合は、対象外です。
- * Cd、Pb、Hg、Cr⁶⁺、PBB、PBDE については事前にご連絡いただければ 3 営業日での対応も可能です。
- * 3 営業日、4 営業日での対応の場合別途料金が発生します。

